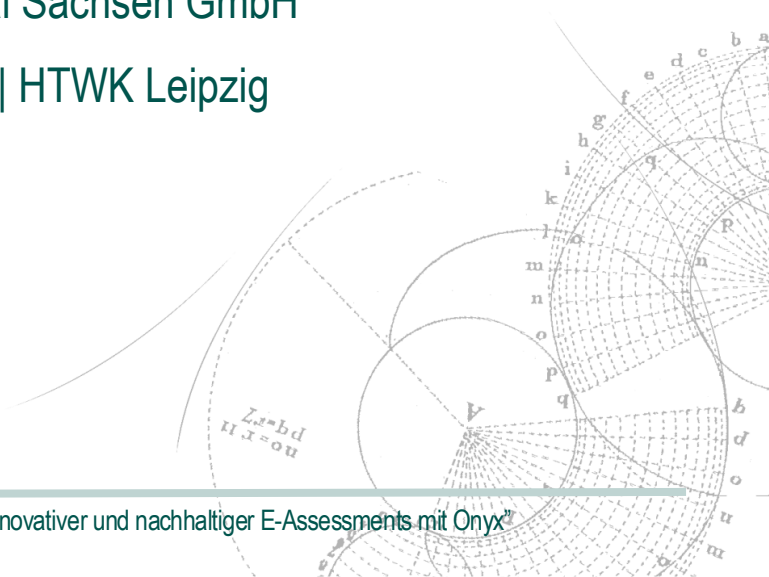




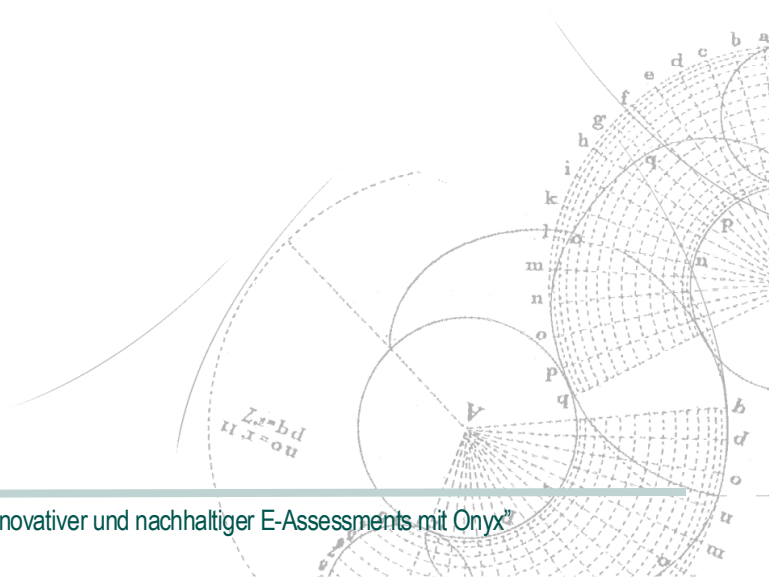
Unterstützung innovativer und nachhaltiger E-Assessments mit Onyx

Yvonne Winkelmann | BPS Bildungsportal Sachsen GmbH
08.Juli 2008 | 6.Workshop on e-Learning | HTWK Leipzig



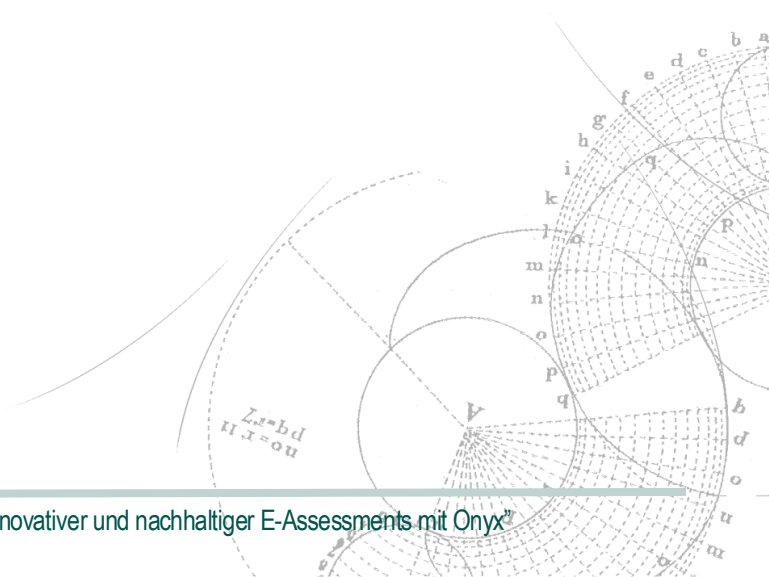


- Einführung in Onyx
- Funktionalität und Mehrwert
- Onyx als Kern einer gesamtheitlichen E-Assessment-Lösung
- Demonstration
- Ausblick und Fazit





- Einführung in Onyx
- Funktionalität und Mehrwert
- Onyx als Kern einer gesamtheitlichen E-Assessment-Lösung
- Demonstration
- Ausblick und Fazit





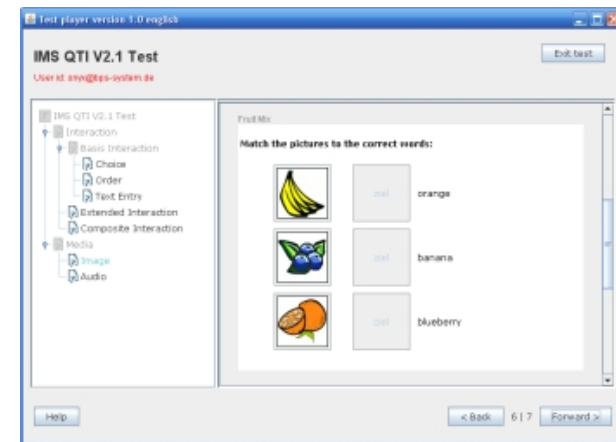
■ Onyx ist ein **Testplayer**

■ Ermöglicht die Darstellung, Interaktion und Auswertung von Aufgaben und Tests

■ Basierend auf **IMS QTI 2.1**



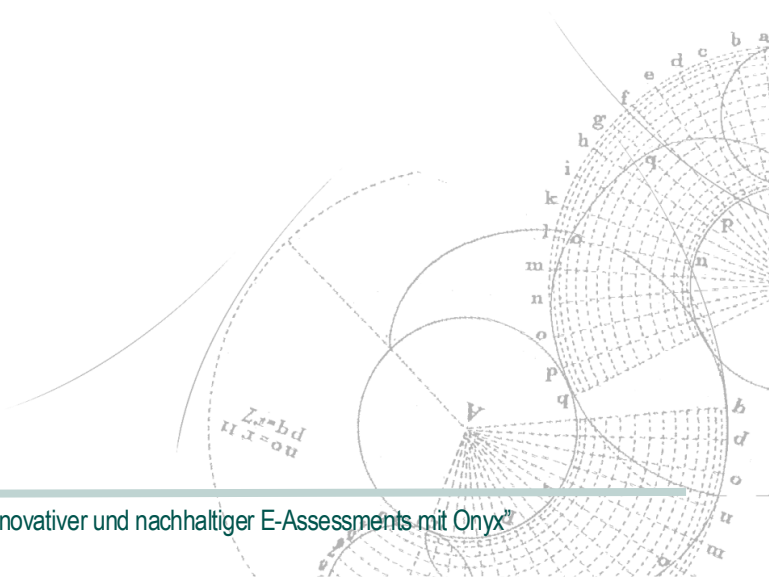
ims cp contains item and test data



ims cp contains additionally report data



- Einführung in Onyx
- **Funktionalität und Mehrwert**
- Onyx als Kern einer gesamtheitlichen E-Assessment-Lösung
- Demonstration
- Ausblick und Fazit





- Interaktion
- Medienunterstützung
- Auswertung
- Teststruktur
- Layout

Auswahl - Hotspot - Zuordnung - Reihenfolge -
Stichwort Eingabe - Text Eingabe -
Audioaufnahme

Unattended Luggage

Look at the text in the picture.

**NEVER LEAVE
LUGGAGE
UNATTENDED**

What does it say?

- You must stay with your luggage at all times.
- Do not let someone else look after your luggage.
- Remember your luggage when you leave.
- None of the above. It means:









- Interaktion
- **Medienunterstützung**
- Auswertung
- Teststruktur
- Layout

HTML, Bilder, Audio

Fruit Mix

Listen to the words and match these to the correct pictures:

	ziel		<input type="text"/>
	ziel		<input type="text"/>
	ziel		<input type="text"/>





- Interaktion
- Medienunterstützung
- **Auswertung**
- Teststruktur
- Layout

Individuelle Ausgabewerte und Auswertung auf Aufgaben-, Test- und Testteilebene auf Basis arithmetischer Ausrücke

Ergebnisvariablen

SCORE: *

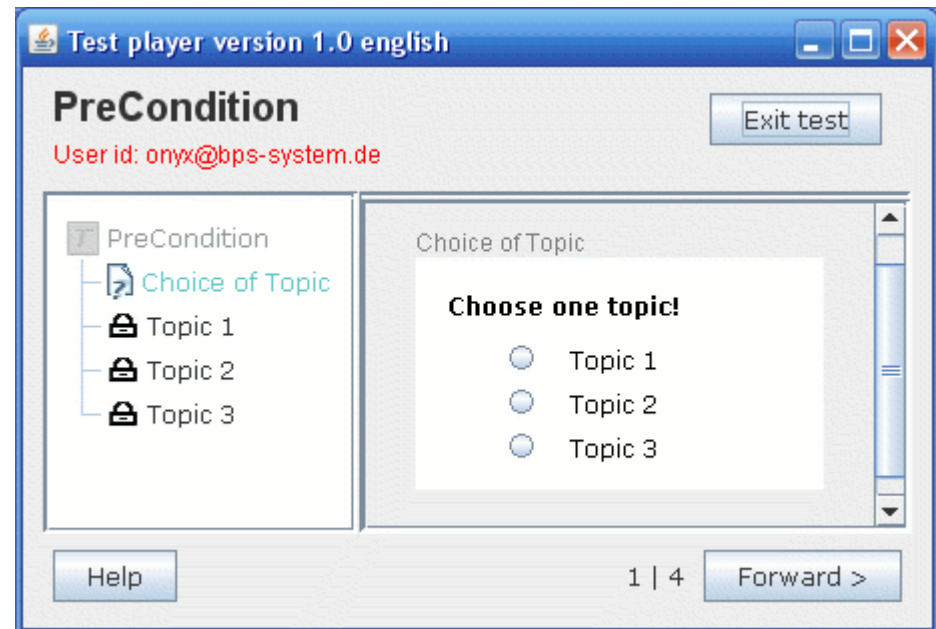
LEVEL: *





- Interaktion
- Medienunterstützung
- Auswertung
- **Teststruktur**
- Layout

Verschiedene Teststrukturelemente,
Dynamischer Testaufbau und Testablauf





- Interaktion
- Medienunterstützung
- Auswertung
- Teststruktur
- **Layout**

Templatebasiert



Sprachunabhängig

A1_01 Aufgabe 1

1. О чём рассказывается в тексте?

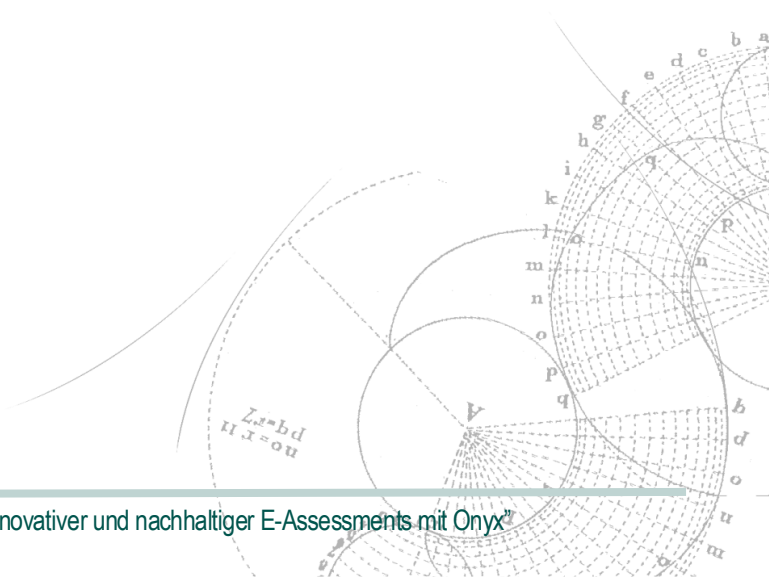
- о выставках
- о профессиях
- о художнике
- о картинах





Onyx als Kern einer gesamtheitlichen E-Assessment Lösung

- Einführung in Onyx
- Funktionalität und Mehrwert
- **Onyx als Kern einer gesamtheitlichen E-Assessment-Lösung**
- Demonstration
- Ausblick und Fazit





Onyx als Kern einer gesamtheitlichen E-Assessment Lösung

■ Notwendigkeit zur Bereitstellung weiterer Funktionalitäten

■ Verwaltung von Nutzern, Tests und Ergebnissen:

➔ **Lernmanagementsystem**

■ Erstellung und Bearbeitung der Testdaten:

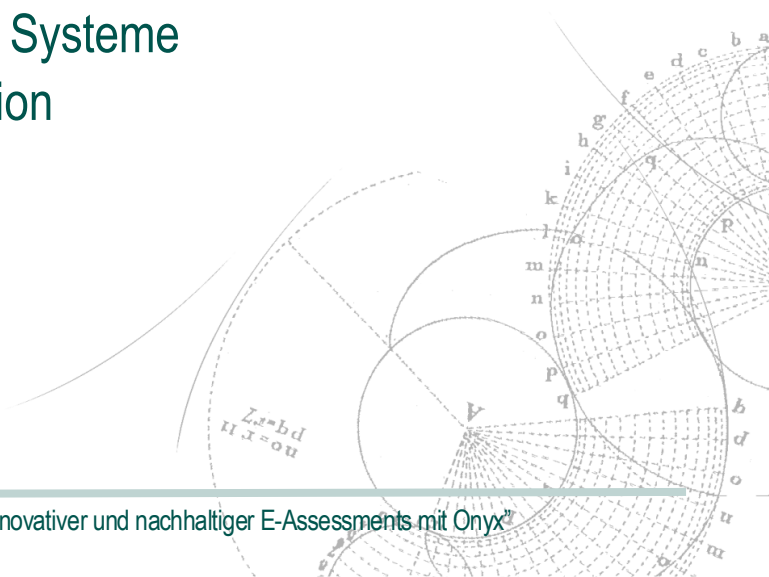
➔ **Autorenwerkzeug**



Notwendigkeit zur Kopplung verschiedener Systeme

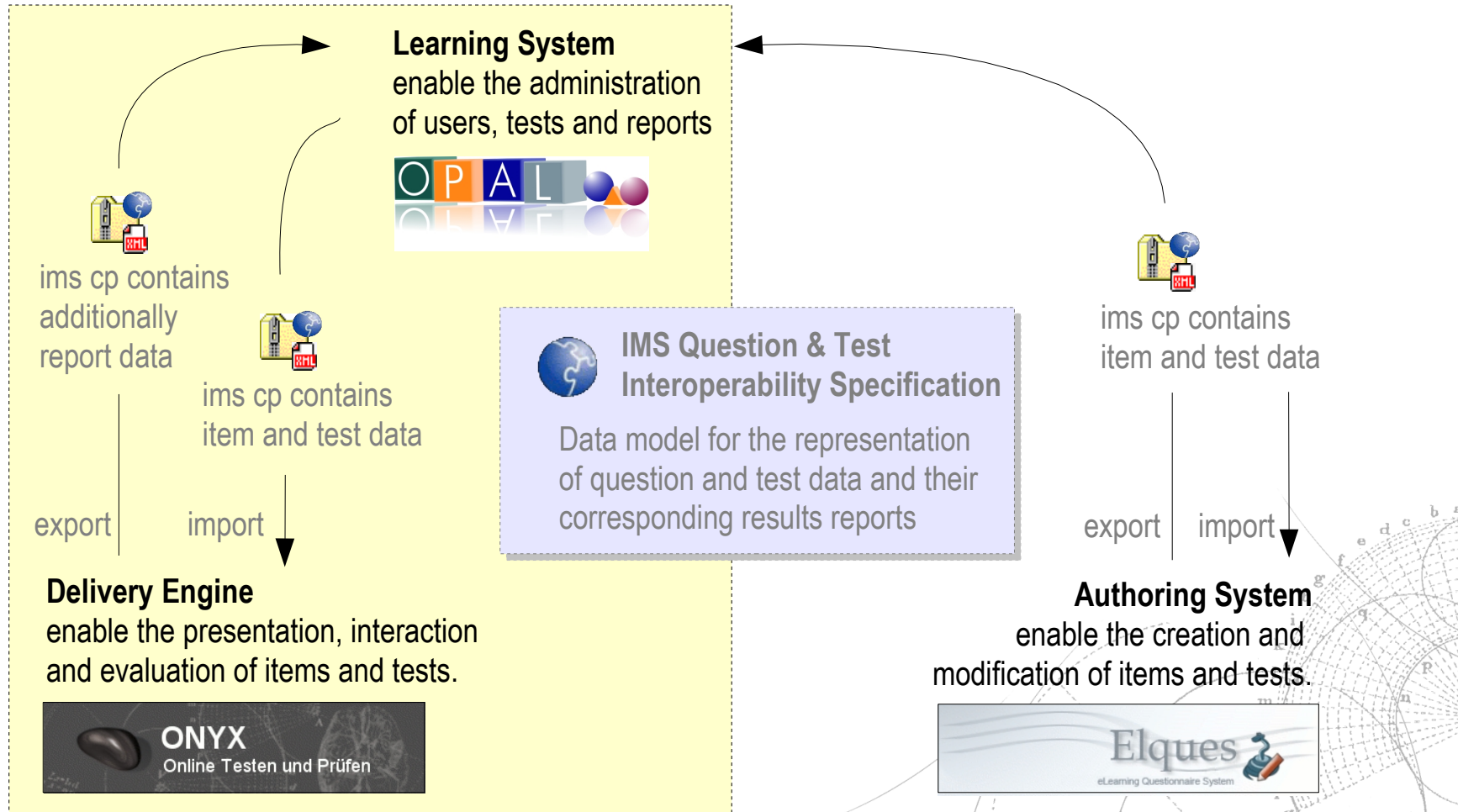


➔ Basis bildet die IMS QTI 2.1 Spezifikation



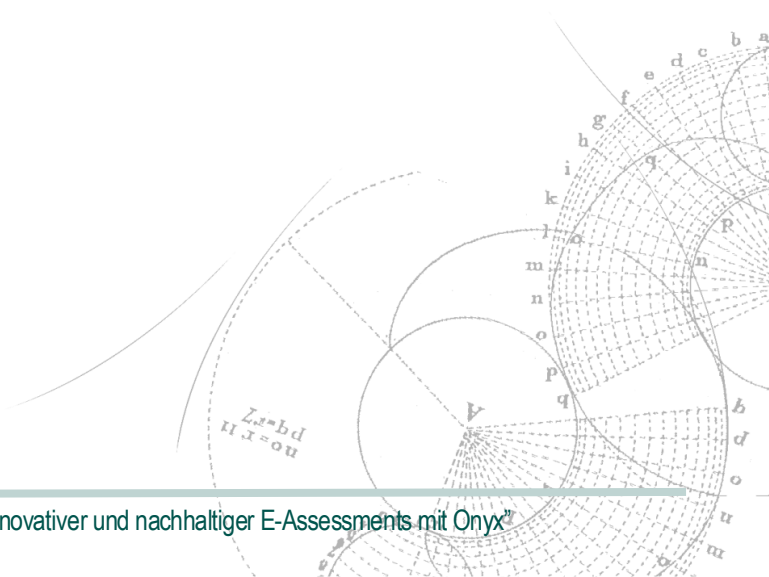


Onyx als Kern einer gesamtheitlichen E-Assessment Lösung





- Einführung in Onyx
- Funktionalität und Mehrwert
- Onyx als Kern einer gesamtheitlichen E-Assessment-Lösung
- **Demonstration**
- Ausblick und Fazit





The screenshot shows a software window titled "TestPlayer v0.1 DEUTSCH". The main content area is titled "IMS QTI V2.1 Test" and includes a "Test beenden" button in the top right. Below the title, the user ID "Nutzer ID: onyx@bps-system.de" is displayed. On the left side, there is a tree view showing the test structure:

- IMS QTI V2.1 Test
 - Interaction
 - Basis Interaction
 - Choice
 - Order
 - Text Entry
 - Extended Interaction
 - Composite Interaction
 - Media
 - Image
 - Audio

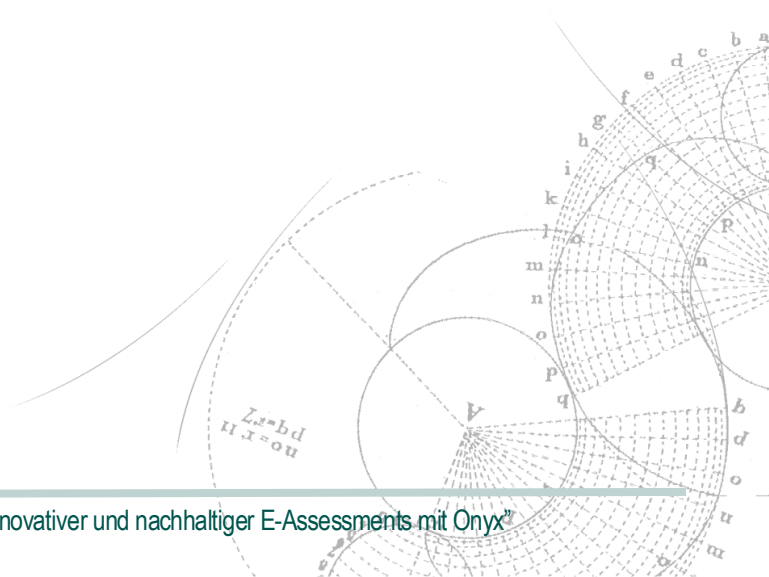
The main content area is divided into two sections:

- IMS QTI Overview**: Contains a text prompt: "Try to complete the sentences about the IMS QTI specification!" followed by a paragraph with several empty boxes for completion: "The IMS Question and Test [] (QTI) specification describes a [] for the representation of [] (assessmentItem) and [] (assessmentTest) data and their corresponding []."
- Unattended Luggage**: Contains the text "Look at the text in the picture." and a rectangular box with the text "NEVER LEAVE LUGGAGE UNATTENDED".

At the bottom of the window, there are navigation buttons: "Hilfe", "< Zurück", "5 | 7", and "Weiter >".

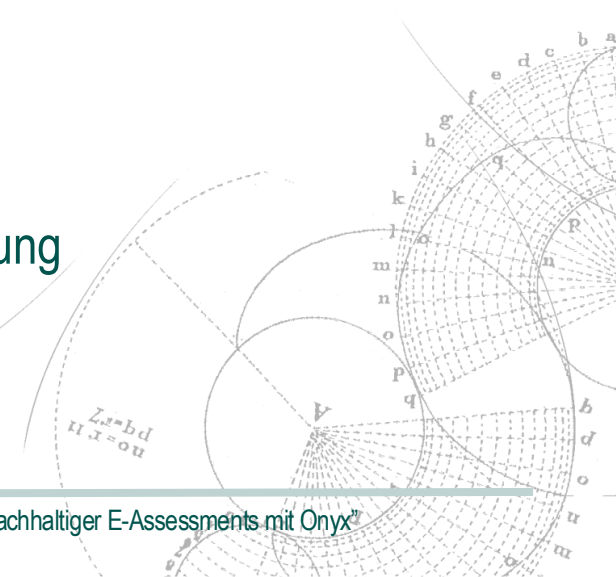


- Einführung in Onyx
- Funktionalität und Mehrwert
- Onyx als Kern einer gesamtheitlichen E-Assessment-Lösung
- Demonstration
- **Ausblick und Fazit**





- **Weiterentwicklung des Gesamtsystems Onyx**
- ➔ Rückmeldung und Ergebnisanzeige
- ➔ Erschließung naturwissenschaftlicher Bereiche durch
Darstellung und Pflege mathematischer Ausdrücke
- Geeignete Interaktionsformate
Restriktion der Eingabewerte etc.
- ➔ Verbesserung der Autorenumgebung
Trennung von Aufgaben- und Testerstellung
Aufgabendatenbank etc.

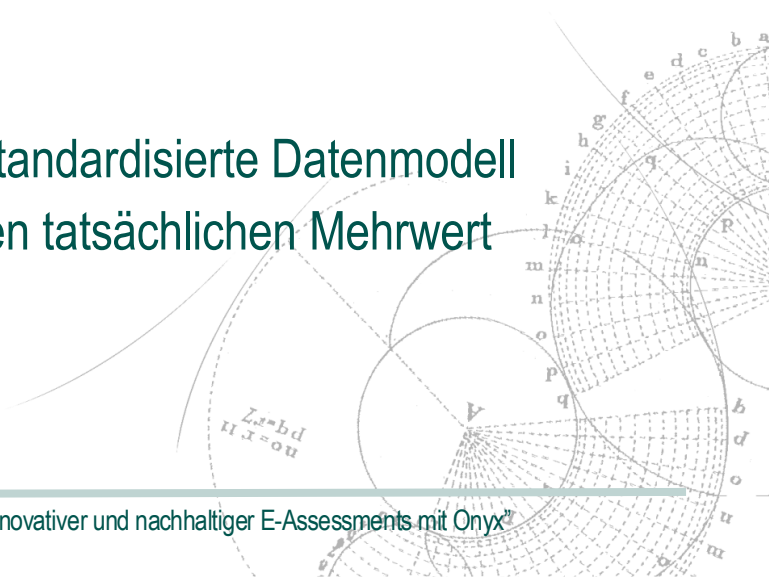




- **Onyx als Gesamtsystem**
 - ➔ Nur die Kopplung verschiedener Systemkomponenten ermöglicht einen optimalen Gesamtworkflow

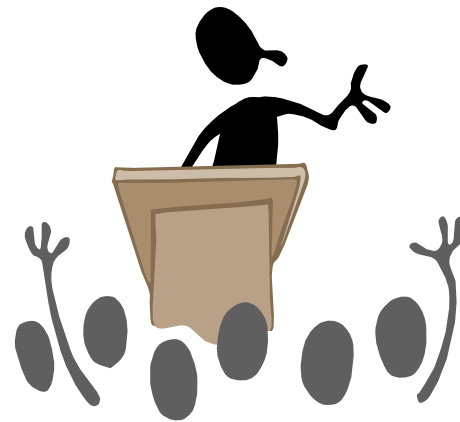
- **Skalierbarkeit und Erweiterbarkeit**
 - ➔ Erste Umsetzungen in verschiedenen Fachrichtungen im sächsischen Hochschulbereich

- **Einsatz von IMS QTI**
 - ➔ Das ganzheitliche, erweiterbare und standardisierte Datenmodell ist praktisch einsetzbar und bietet einen tatsächlichen Mehrwert





Vielen Dank für Ihre Aufmerksamkeit.



Bitte fragen Sie!

Yvonne Winkelmann
Tel: 0371 – 666 27 39-0
Mail: onyx@bps-system.de
URL: <http://opal.sachsen.de>

